

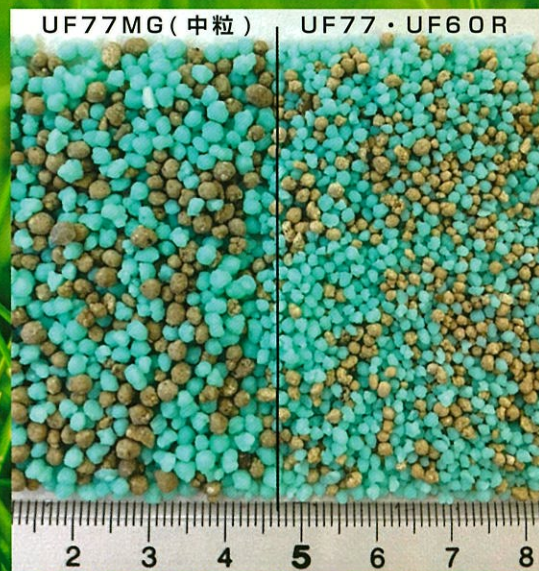
緩効性窒素入り肥料

# モデナ<sup>®</sup>UF

品名	成分 (窒素 - リン酸 - カリ)	粒径	施肥量
モデナ <sup>®</sup> UF77	22-5-11 (UF含有) 硫酸カリ	1~2mm	日本芝:20~40g/m <sup>2</sup> 洋芝:15~40g/m <sup>2</sup>
モデナ <sup>®</sup> UF77MG(中粒)	22-5-11 (UF含有) 硫酸カリ	2~3mm	日本芝:20~40g/m <sup>2</sup> 洋芝:15~40g/m <sup>2</sup>
モデナ <sup>®</sup> UF60R	23-6-7 (UF含有) 硫酸カリ	1~2mm	日本芝:20~40g/m <sup>2</sup> 洋芝:15~40g/m <sup>2</sup>

荷姿:20kg

## 実物写真



~世界中の作物をサンアグロの肥料で育てたい~



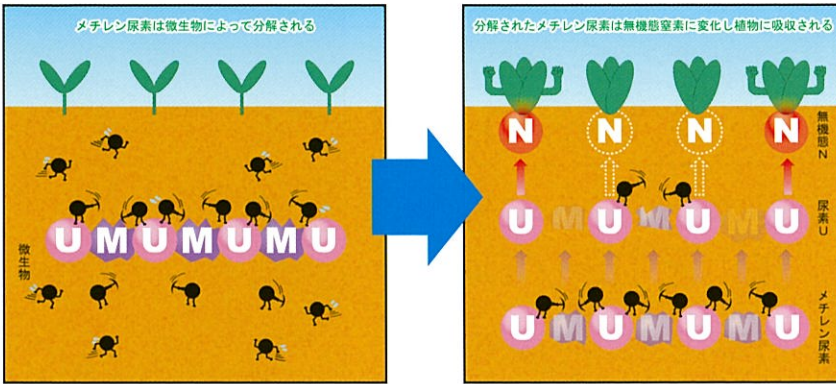
サンアグロ  
SUN AGRO CO., LTD ●●●



## メチレン尿素の分解と肥効

メチレン尿素 (UF) は主に土壌微生物の働きにより分解、無機化され植物に吸収されることで肥効が現れます。

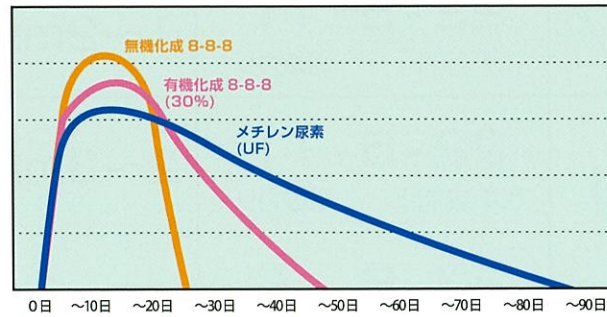
従って雨が多く湿度の高いような条件下でも過度な窒素吸収や急激に芝生を伸長させる事がなく安定して窒素を供給する事ができます。



## 芝の窒素吸収イメージ

### ●芝の窒素吸収イメージ

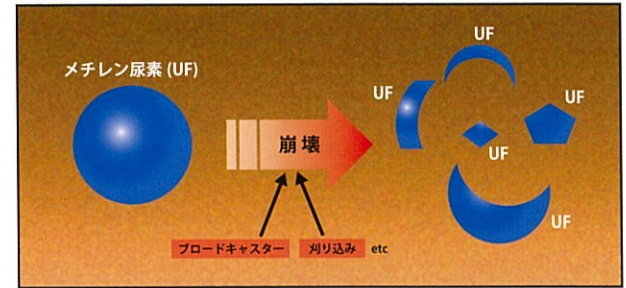
メチレン尿素 (UF) は穏かな肥効が長時間持続するので、無駄なく芝生に吸収させることができます。施肥量を減らす事もできるので、省力化、コスト削減につながります。



※溶出パターンはイメージです。

### ●メチレン尿素 (UF) の崩壊

メチレン尿素 (UF) は、崩壊してもその性質は変わらないので、ブロードキャスターや刈り込みなど安心して作業できます。



## 使用上のご注意

- 使用の前に必ず袋の裏面「使用方法」及び「注意事項」をよく読んで、正しく使用して下さい。
- 食べ物ではありません。誤飲、誤食のないように注意して下さい。
- 施肥の量や時期、間隔などは芝生の種類や生育状況、気象条件等により適宜調整して下さい。
- 使い残りの肥料は密閉して、直射日光を避け、乾燥した場所に保管して下さい。
- 施肥に当たっては眼に入らないように注意して下さい。万一、眼に入った場合は直ちに水で十分に洗眼して下さい。
- 施肥作業が終了したら手や顔等を洗い、うがいをして下さい。
- 家畜や子供等の触れない場所に保管して下さい。

製造



取扱店