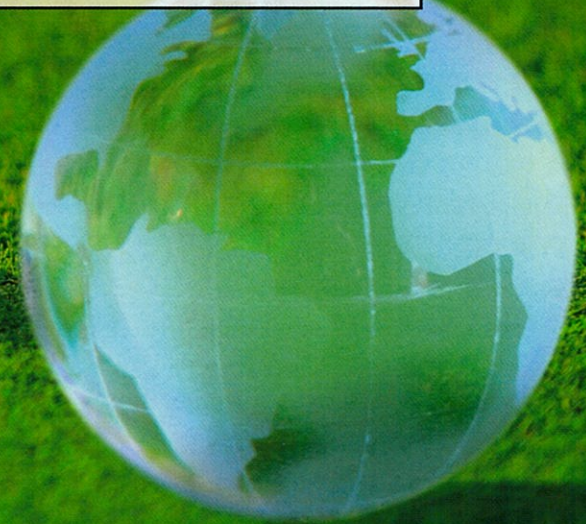


グリーン専用 緩効性窒素入肥料



# モテナグリーンシリーズ

品名	成分 (窒素 - リン酸 - カリ)	粒径	施肥量
モテナグリーンV2	15 - 3 - 15 (UF含有) 硫酸カリ	0.5~1.5mm	ベントグリーン: 10~30g/m <sup>2</sup> 高麗グリーン: 15~40g/m <sup>2</sup>
モテナグリーンP	15 - 20 - 8 (UF含有) 硫酸カリ	0.5~1.5mm	ベントグリーン: 10~30g/m <sup>2</sup> 高麗グリーン: 15~40g/m <sup>2</sup>



~世界中の作物をサンアグロの肥料で育てたい~



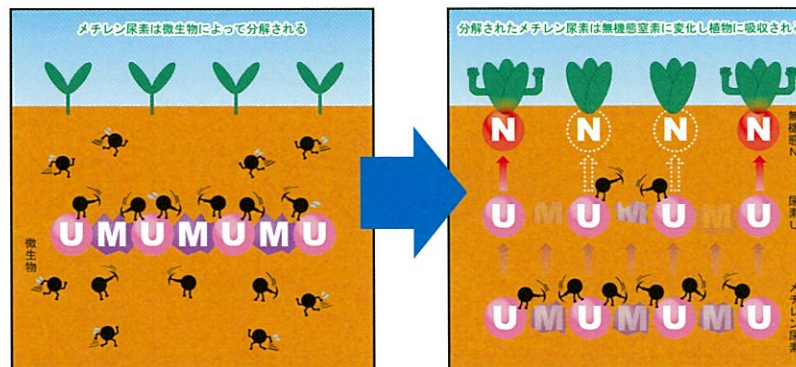
サンアグロ  
SUN AGRO CO., LTD

## 商品の特徴

- ・ゴルフ場のベント・高麗グリーン、各種グラウンドなどの芝生地への使用を目的としておりますので、濃度障害を起こしにくく使い易くなっています。
- ・土壌微生物の働きにより肥効が発現されるウレアホルム(UF)を含む芝生用緩効性窒素入り化成肥料です。
- ・硫酸カリを使用しているため、芝生の葉焼けが起こりにくい肥料です。
- ・微細粒タイプですので、ベント・高麗グリーンに撒くことができます。

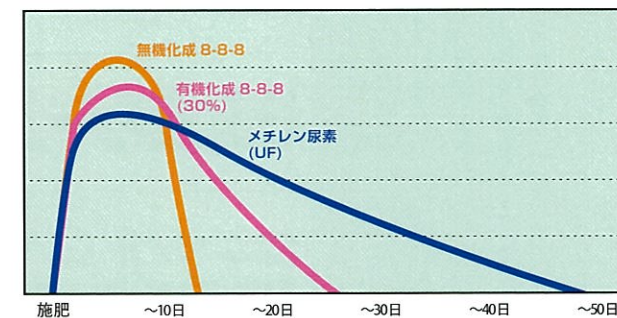
## メチレン尿素の分解と肥効

メチレン尿素(UF)は主に土壌微生物の働きにより分解、無機化され植物に吸収されることで肥効が現れます。従って雨が多く湿度の高いような条件下でも過度な窒素吸収や、急激に芝生を伸長させる事がなく、安定して窒素を供給する事ができます。



## 芝の窒素吸収イメージ

メチレン尿素(UF)は穏やかな肥効が長時間持続するので、無駄なく芝生に吸収させることができます。施肥量を減らす事もできるので、省力化、コスト削減につながります。



## 使用上のご注意

- 乾燥した状態の芝に散布して下さい。散布後は速やかに十分な散水をして下さい。
- 風のある時には散布ムラが起こることがありますので避けて下さい。
- 使用前に必ず袋の裏面「使用方法」及び「注意事項」をよく読んで、正しく使用して下さい。
- 食べ物ではありません。誤飲、誤食のないように注意して下さい。
- 施肥の量や時期、間隔などは芝生の種類や生育状況、気象条件等により適宜調整して下さい。
- 使い残りの肥料は密閉して、直射日光を避け、乾燥した場所に保管して下さい。
- 施肥に当たっては眼に入らないように注意して下さい。万一、眼に入った場合は直ちに水で十分に洗眼して下さい。
- 施肥作業が終了したら手や顔等を洗い、うがいをして下さい。
- 家畜や子供等の触れない場所に保管して下さい。

製造



取扱店