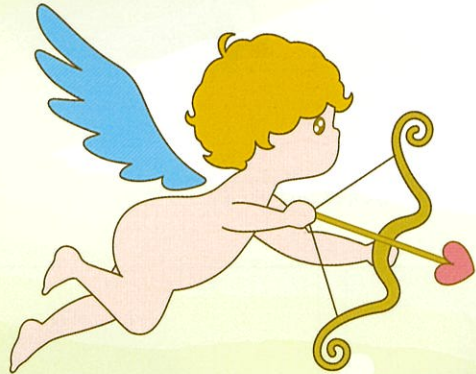




特殊肥料等入り指定混合肥料

# エコニック エンジェル



N P K  
9-3-5

1袋20kg入り

有機質肥料配合

ビール酵母細胞壁の分解物 ( $\beta$ -グルカン) 配合し、  
サンアグロが独自技術で開発した液状肥料配合



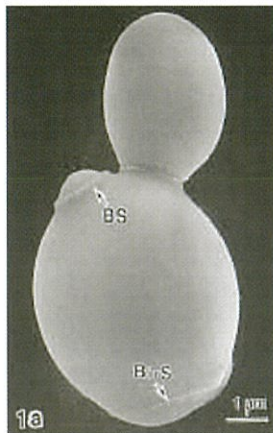
 **サンアグロ**  
SUN AGRO CO., LTD

# ビール酵母細胞壁の分解物（ $\beta$ -グルカン）・ 有機物の補給による生育健全化と微生物叢の総合的な改善!!



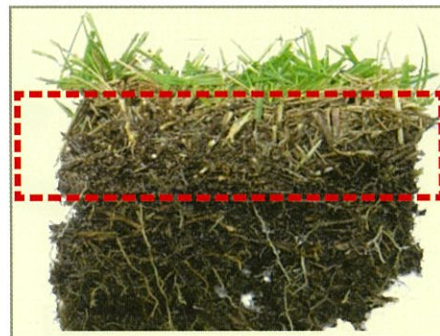
## 〈商品の特長〉

- ゴルフ場のフェアウェイ・ラフ・ティーグラウンド、各種グラウンドなどの芝生地への使用を目的とした高機能性の有機質入り肥料です。
- 使用している有機質原料には**有用微生物であるBacillus属細菌**を含むため、**土壌微生物叢の多様性を高める**ことが期待されます。
- **ビール酵母細胞壁の分解物（ $\beta$ -グルカン）**を配合しており、**芝生を健全に生育させる効果**が期待されます。



## 【試験結果①】

### エコニックエンジェル



ランナーの密度高い



## 〈使用方法〉

施肥量（目安）：30g～60g/ m<sup>2</sup> 芝生の状況により施用量は調整してください。  
ブロードキャスターやサイクロン等での施用が可能です。

## 〈使用上の注意〉

- 使用前に必ず袋の裏面「使用方法」及び「注意事項」をよく読んで、正しく使用して下さい。
- 食べ物ではありません。誤飲、誤食のないように注意して下さい。
- 施肥の量や時期、間隔などは芝生の種類や生育状況、気象条件などにより適宜調整して下さい。
- 使い残りの肥料は密閉して、直射日光を避け、乾燥した場所に保管して下さい。
- 施肥に当たっては眼に入らないように注意して下さい。万一、眼に入った場合は直ちに水で十分に洗眼して下さい。
- 施肥作業が終了したら手や顔などを洗い、うがいをして下さい。
- 家畜や子供などの触れない場所に保管して下さい。

## 【試験結果②】

### エコニックエンジェル



根圏の生育良好（細根多い）

