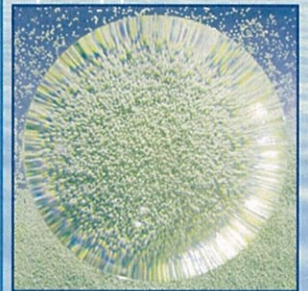


# 千代田<sup>®</sup>化成

環境にやさしく、

チッ素 リン酸 カリ  
**15-15-10**

すばやい効きめ!



20kg入り

 **サンアグロ**

環境にやさしく、すばやい効きめ!

# 千代田<sup>®</sup>化成

千代田化成はリン酸2アンモンを主成分とした乾式法という独自の製造法によって作られます。この優れた乾式法の製造技術が海外にも認められて輸出されています。

保証成分量  
(%)

アンモニア態窒素	15.0
可溶性リン酸	15.0
内水溶性リン酸	13.5
水溶性カリ	10.0

## 千代田<sup>®</sup>化成の10の特長

**1** 千代田化成は当社独特のリン酸2アンモンで作られていますから、(化学的)中性肥料です。

**2** チッ素の土壌吸着は硫酸の2倍半も強いので、流亡しにくい肥料です。

**3** 当社のリン酸2アンモンはリン酸とアンモニアが化学的に結びついていますから、リン酸の肥効は特にすぐれています。

**4** チッ素、リン酸、カリが同時に理想的に吸収されますので、高品質の作物が多収できます。

**5** リン酸の肥効が高いため、低温時でも生育を維持し、また、火山灰土壌にも最適です。

**6** 水に溶け易いため乾燥時でも土壌や空気中の水分だけで溶け出し、すぐに肥効を発揮します。

**7** 他肥料に比べて容量(ガサ)が大きいので、まきむらが少なくなります。

**8** 溶け易い肥料ですから肥やけを起こすことが少ない肥料です。

**9** ハウスに使用してもガス障害の心配はありません。

**10** カリは硫酸加里を使用しているため、石灰や苦土の流亡を防ぎます。



注意

- 石灰等のアルカリ資材と接触するとアンモニアガスが発生することがありますので注意して下さい。
- 食べられません。幼児等の手の届かない所に保管して下さい。
- 機械施肥の場合には、施肥機の取扱説明書をよく読んでご使用して下さい。
- 取扱いには保護メガネ、保護手袋、保護マスクを使用して下さい。
- 皮膚に付着したり、目に入ったり、吸い込んだ場合には、水でよく洗浄またはうがいを行って下さい。
- 炎症等がみられる場合や気分がすぐれない場合は医師の診断を受けて下さい。
- 保管は直射日光を避け、乾燥した涼しい所を選んで下さい。
- 金属を腐食することがあります。付着した場合は洗浄して下さい。
- 肥料の袋を頭からかぶったり、顔を覆ったりしないで下さい。窒息するおそれがあります。
- 誤用を避け、品質を保持するため、他の容器に入れかえたり、また他のものを入れないで下さい。

「千代田」は日産化学株式会社の登録商標です。

製造

取扱

 **サンアグロ**